



LUFTDICHTE STAHLTÜR VARIANTE ST-R/Z15

Stahltür mit Schauglas,
Druckausgleichsventil und
Zylinder-Kasten-
Riegelschloss (Zylinder auf der
Türseite, Kasten-Riegelschloss
auf der Schließseite)



SCHAUGLAS



DRUCKAUSGLEICHVENTIL



ZYLINDER-KASTEN-
RIEGELSCHLOSS

Z* – TÜREN

ZUR OPTIMIERUNG UND ERWEITERUNG DER EINSATZMÖGLICHKEITEN

Anbauteile für luftdichte Stahl- und Revisionstüren für erhöhte Anforderungen und Anwendungswünsche

- Zylinder-Kasten-Riegelschloss zum Abschließen der Tür am Drehknopf oder mit einem Schlüssel
- Einsteck-Riegelschloss, vorbereitet für den Einbau eines Profilzylinders zum Verschieben der Tür
- Schauglas bestehend aus 2 Glasscheiben
- Druckausgleichsventil zum Druckausgleich zwischen Öffnungs- und Schließseite, Tür lässt sich dann ohne großen Kraftaufwand öffnen
- Doppelhebelverschluss mit abnehmbarem Fronthebel, Tür kann ohne den Fronthebel von außen nicht geöffnet werden
- Bei den Stahltüren sind die Anbauteile beliebig miteinander kombinierbar



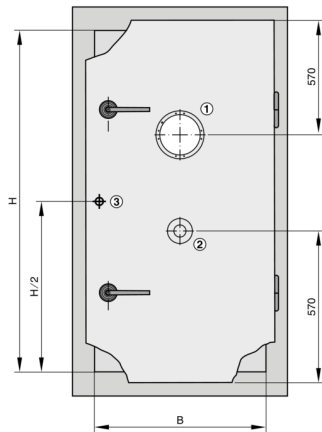
ABNEHMBARER
FRONTHEBEL (VOM
DOPPELHEBELVERSCHLUSS)

TECHNISCHE INFORMATION

Funktion



Anordnung Anbauteile für einflügelige luftdichte Stahltür Serie ST



- ① Schauglas (H < 1500 bei H/2)
- ② Druckausgleichsventil
- ③ Zylinder-Kasten-Riegelschloss (Zylinderseite)

Anschlagseite rechts

Varianten, Produktdetails



Die Anbauteile werden mit dem Bestellschlüssel der luftdichten Türen definiert.

Z01

Anwendung

- Zum Verschließen der Tür und zum manuellen Öffnen von der Innenseite

Bauteile und Eigenschaften

- BKS-Kasten-Riegelschloss
- BKS-Zylinder mit drei Schlüsseln
- Für doppelflügelige Türen paarweise gleichschließend

Z02

Anwendung

- Zum Verschließen der Tür, vorgefertigt für den Einbau eines Profilzylinders

Bauteile und Eigenschaften

- Einsteckriegelschloss für kundenseitigen Profilzylinder Länge innen 22 mm, Länge außen 35 mm
- Profilzylinder, z. B. BKS Nr. 3100
- Zwei Rosetten

Z03

Anwendung

- Zur Optimierung und Erweiterung der Einsatzmöglichkeiten von luftdichten Stahltüren und Revisionstüren

Bauteile und Eigenschaften

- Schauglas bestehend aus zwei Glasscheiben
- Mit Klemmprofilen befestigt

Z04

Anwendung

- Zum manuellen Druckausgleich zwischen Öffnungs- und Schließseite, Öffnen der Tür ohne großen Kraftaufwand

Bauteile und Eigenschaften

- Druckausgleichsventil aus Aluminium-Druckguss
- Umlaufendes Moosgummiprofil innen und außen
- Zwei Sterngriffe

Z05

Anwendung

- Tür kann ohne den abnehmbaren Fronthebel von außen nicht geöffnet werden

Bauteile und Eigenschaften

- Doppelhebelverschluss mit abnehmbarem Fronthebel
- Fronthebel aus Aluminium-Druckguss
- Vierkantaufnahme
- pro Tür jeweils ein abnehmbarer Fronthebel

Anbauteile für luftdichte Stahltüren

Bestellschlüsseldetail	Zylinder-Kasten-Riegelschloss	Einsteck-Riegelschloss	Schauglas	Druckausgleichsventil	Abnehmbarer Fronthebel
	Z01	Z02	Z03	Z04	Z05
Z01	x				
Z02		x			
Z03			x		
Z04				x	
Z05					x
Z06	x		x		
Z07		x	x		
Z08			x	x	
Z09			x		x
Z10	x			x	
Z11		x		x	
Z12				x	x
Z13	x				x
Z14		x			x
Z15	x		x	x	
Z16		x	x	x	
Z17			x	x	x
Z18	x		x		x
Z19		x	x		x
Z20	x			x	x
Z21		x		x	x
Z22	x		x	x	x
Z23		x	x	x	x

Kombinationen mit Z03 und Z04 ab H=1500 mm

Anbauteile für luftdichte Revisionstüren

Bestellschlüsseldetail	Zylinder-Kasten-Riegelschloss	Einsteck-Riegelschloss	Schauglas	Abnehmbarer Fronthebel
	Z01	Z02	Z03	Z05
Z01	x			
Z02		x		
Z03			x	
Z05				x

BS ≤ 400 × 400 nur mit Z05

BS > 500 × 500

BS ≤ 500 × 500 vertikal verschoben

B > 500 × 500 mittig angeordnet

Zylinder-Kasten-Riegelschloss



Zylinder-Kasten-Riegelschloss



Schauglas



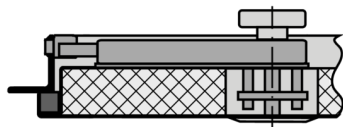
Druckausgleichsventil



Abnehmbarer Fronthebel (vom Doppelhebelverschluss)



Zylinder-Kasten-Riegelschloss (Blattseite)



Auch Montage Türseite möglich

TROX GmbH



Heinrich-Trox-Platz

D-47504 Neukirchen-Vluyn

Tel.: +49 (0)2845 202-0

Fax: +49 (0)2845 202-265

Quick Links

- › [Karriere bei TROX](#)

- › [Auftrag-Status](#)

- › [TROX Terminliste](#)

- › [Kataloge und Preisliste](#)

- › [Revisionsunterlagen](#)

- › [Ihr Ansprechpartner](#)

- › [Online Reklamationsmeldung](#)

- › [BIM](#)

- › [TROX ACADEMY](#)

Ansprechpartner

Vertrieb und technische Beratung Deutschland

[Ihr Ansprechpartner](#)

TROX IM SOCIAL WEB
