

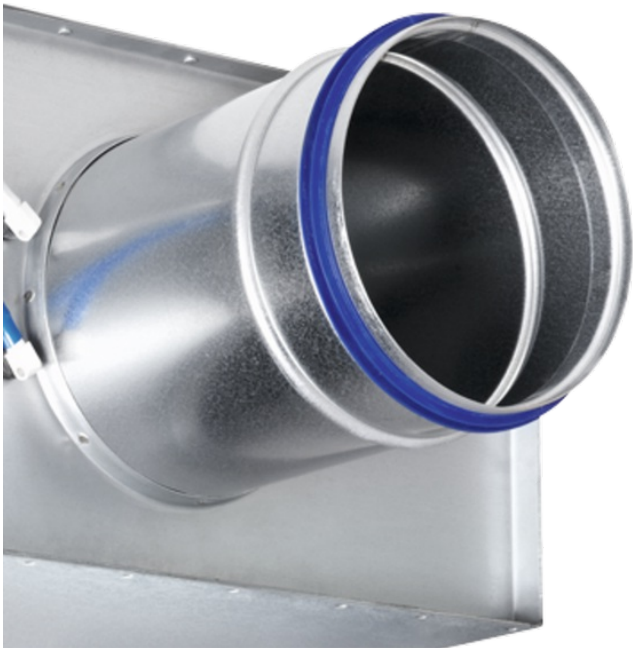
VVS-REGELGERÄT VARIANTE TVA



GEPRÜFT NACH VDI 6022



RAUMSEITIG RECHTECKIGER ANSCHLUSS



VENTILATORSEITIG RUNDER ANSCHLUSS



COMPACTREGLER



## EASYREGLER



## SERIE TVA

## FÜR HOHE AKUSTISCHE ANFORDERUNGEN IM ABLUFTBEREICH

Volumenstrom-Regelgeräte für Abluftsysteme mit variablen Volumenströmen in Gebäuden mit hohen akustischen Komfortkriterien

- Hochwirksamer, integrierter Schalldämpfer
- Entspannerboxausführung zur Reduzierung der Strömungsgeschwindigkeit
- Elektronische Regelkomponenten für unterschiedliche Anwendungen (Easy, Compact, Universal und LABCONTROL)
- Geeignet für Luftgeschwindigkeiten bis 13 m/s
- Leckluftstrom bei geschlossener Regelklappe nach EN 1751, Klasse 4
- Gehäuse-Leckluftstrom nach EN 1751, Klasse A

Optionale Ausstattung und Zubehör

- Dämmschale zur Reduzierung von Abstrahlgeräuschen
- Zusatzschalldämpfer Serie TS zur Reduzierung von Strömungsgeräuschen


Anwendung 

---

Beschreibung 

---

## TECHNISCHE INFORMATION

Funktion, TECHNISCHE DATEN, SCHNELLAUSLEGUNG, Ausschreibungstext, Bestellschlüssel, PRODUKTBEZIEHUNGEN 

---

Varianten, Anbauteile, Abmessungen und Gewichte, Produktdetails 

---

Einbaudetails, Grundlagen und Definitionen 

---

## TROX GmbH

---



Heinrich-Trox-Platz  
D-47504 Neukirchen-Vluyn  
Tel.: +49 (0)2845 202-0  
Fax: +49 (0)2845 202-265

## myTROX Services

---

- [Auftrag-Status](#)

---

- [TROX Terminliste](#)

---

- [Kataloge und Preisliste](#)

---

- [Revisionsunterlagen](#)

---

- [Ihr Ansprechpartner](#)

---

- [Online Reklamationsmeldung](#)

---

- [BIM](#)

---

- [TROX ACADEMY](#)

---

## Service-Hotlines

---

Vertrieb und  
technische Beratung  
Deutschland  
[Ihre Kontakte](#)

## TROX IM SOCIAL WEB

---