

VARIABLE MISCHLÜFTUNG



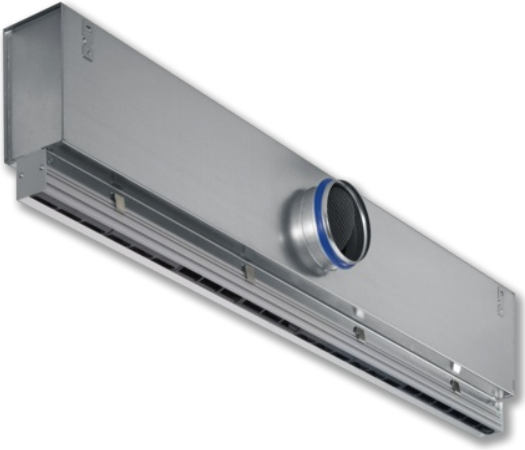
Berlaymont, Brüssel, Belgien

Ist bei der raumlufttechnischen Planung eines Bürogebäudes von ganz unterschiedlichen nutzungs- und architekturbedingten Parametern auszugehen, sollte eine variable Volumenstromregelung vorgesehen werden. Sie sorgt dafür, dass Luftvolumenströme variabel in Abhängigkeit von der jeweiligen Nutzungssituation der Räume angepasst werden können. Eine automatische Anpassung an sich ändernde Parameter dank intelligenter Regel- und Kommunikationssysteme erhöht die Effizienz einer Anlage spürbar.



TROX Schlitzdurchlässe der Serie VSD35 sind mit 1 bis 4 Schlitzen lieferbar. Der Frontdurchlass ist unabhängig von der Schlitzzahl jeweils aus einem Stück extrudiert, dadurch sind keine sichtbaren Trennfugen vorhanden. Dank ihrer geringen Einbauhöhe sind die Schlitzdurchlässe für niedrige Deckenzwischenräume und besonders für den Einbau in abgehängte Decken geeignet. Sie zeichnen sich durch eine hohe Induktion aus, wodurch ein schneller Abbau der Zulufttemperaturdifferenz und der Luftaustrittsgeschwindigkeit erreicht wird.

VVS-Regelgeräte der Serie TZ-Silenzio sind für die Regelung auch niedriger Luftgeschwindigkeiten konzipiert. Sie arbeiten besonders leise, erhöhen so Komfort und Luftqualität am Arbeitsplatz und sind auch bei geringem Platzbedarf geeignet, da keine Anströmlänge erforderlich ist.



SCHLITZDURCHLÄSSE TROX VSD35

13 - 140 l/s
45 - 500 m³/h
L: 600 - 1.950 mm
1-4 Schlitze



VOLUMENSTROM-REGELGERÄT TZ-SILENZIO MIT HOCHWIRKSAMEM INTEGRIERTEM SCHALLDÄMPFER

30 - 840 l/s
108 - 3.024 m³/h
125 - 315 mm
 Δp : 5 - 1.000 Pa
Gehäuse-Leckluftstrom: EN 1751, Klasse C



X-AIRCONTROL

X-AIRCONTROL Raum- und Zonenregelung regelt das Raumklima in Abhängigkeit von der Raumtemperatur, Raumluftqualität und Personenbelegung.