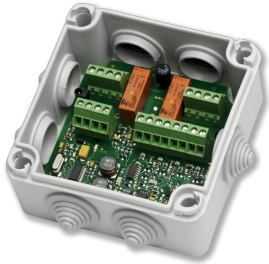


...



AS-EM/C

AS-EM/C

ALS STEUERMODUL FÜR BIS ZU 2 BRANDSCHUTZKLAPPEN MIT SEPARATER VERSORGUNGSSPANNUNG, ALS MELDEMODUL ZUR ERFASSUNG DER KLAPPENSTELLUNGEN, BRANDSCHUTZKLAPPEN MIT HERKÖMMLICHEN ENDLAGENSCHALTERN SOWIE ERFASSUNG DER MELDUNGEN VON RAUCHAUSLÖSEEINRICHTUNGEN

Das Modul dient zur Verbindung der Steuerung mit den Komponenten

- Integrierter AS-Interface Slave
- Überwachung der Übertragungsfunktion
- Kurzschlussfest
- Einfache Verdrahtung per Messerdurchdringungstechnik („Klick and Go“)
- Zertifizierte Motorsteuermodule für sichere Kommunikation bis SIL2
- Spezielle Module für Klappen mit Sonderfunktion inklusive redundanter Versorgungsspannung
- Universalmodul zum Anschluss von verschiedenen Endgeräten, z. B. BSK, JZ, RM

Anwendung

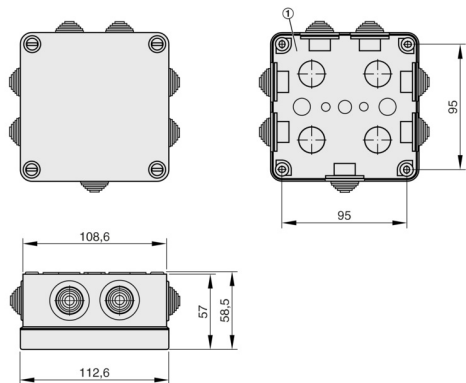


Anwendung

- Modul für universelle Einsatzmöglichkeit im Kunststoffgehäuse
- Als Steuermodul für bis zu 2 Brandschutzklappenantriebe mit separater Versorgungsspannung
- Als Steuermodul für eine Brandschutzklappe mit Ex-Antrieb
- Als Steuermodul für eine Brandschutzklappe KA-EU mit Anfahrhilfe
- Als Meldemodul zur Erfassung der Klappenstellungen "ZU" und "AUF" von z. B. Brandschutzklappen, die mit herkömmlichen Endlagenschaltern ausgerüstet sind
- Maximale Ansteuerung von vier Klappen mit einem Endlagenschalter oder zwei Klappen mit zwei Endlagenschaltern
- Als Modul zur Erfassung der Meldungen von Rauchauslöseeinrichtungen vom Typ RM-O-VS-D und RM-O-3-D
- Integrierter AS-Interface Slave
- Überwachung der Übertragungsfunktion
- Versorgungsspannung der Antriebe über separate Versorgungsspannung 24 V oder 230 V AC
- Kabelanschluss über Klemmleiste

TECHNISCHE INFORMATION

AS-i Modul AS-EM/C



① Unteransicht

...

Bestellbezeichnung	AS-EM/C
Elektrische Ausführung	4 Eingänge/2 Ausgänge
Ausgangsfunktion	Relais
Betriebsspannung	26,5 – 31,6 V DC
Stromaufnahme	< 100 mA
Eingänge	
Beschaltung	PNP
Sensorversorgung	AS-i
Spannungsbereich	18 – 30 V DC
Strombelastbarkeit für alle Eingänge gesamt	100 mA
Kurzschlussfest Nein	Nein
Schaltpegel High-Signal 1	> 10 V
Eingangsstrom High/Low	> 6/< 2 mA
Ausgänge	
Galvanisch entkoppelt	Ja
Kurzschlussfest	Nein
Watchdog integriert	Ja
Strombelastbarkeit je Ausgang	1500 mA
Externe Spannungsversorgung	Ja
Spannungsbereich	10 – 240 V AC/24 V DC
Strombelastbarkeit je Modul	6000 mA
Funktionsanzeige	
Schaltzustand	LED gelb
Betrieb	LED grün
Fehler	LED rot
Umgebungstemperatur	-25 – 50 °C
Schutzart	IP 54
AS-i Profil	S-7.A.E
E/A-Konfiguration	7 Hex
ID-Code	A.E Hex
EMV	EN 50295; EN 50178
Gehäusewerkstoff	PP (Polypropylen); flammwidrig
Abmessungen L x B x H	110 x 110 x 58 mm
Belegung der Datenbits	Datenbit: D0; D1; D2; D3
Funktion Eingang	In1; In2; In3; In4
Funktion Ausgang	O1; O2
Anschlussbelegung	A+: AS-i +, A-: AS-i -, In+: Sensorversorgung +24 V, In1 – In4: Schalteingang Sensor 1 – 4, N: Gemeinsamer Bezugspunkt

Standardbeschreibung (Eigenschaften)

- Modul für universelle Einsatzmöglichkeit im Kunststoffgehäuse
- Als Steuermodul für bis zu 2 Brandschutzklappen mit separater Versorgungsspannung
- Als Meldemodul zur Erfassung der Klappenstellungen "ZU" und "AUF" von z. B. Brandschutzklappen, die mit herkömmlichen Endlagenschaltern ausgerüstet sind
- Maximale Ansteuerung von vier Klappen mit einem Endlagenschalter oder zwei Klappen mit zwei Endlagenschaltern
- Als Modul zur Erfassung der Meldungen von Rauchauslöseeinrichtungen vom Typ RM-O-VS-D und RM-O-3-D
- Integrierter AS-Interface Slave
- Überwachung der Übertragungsfunktion
- Versorgungsspannung der Antriebe über separate Versorgungsspannung 24 V oder 230 V AC
- Kabelanschluss über Klemmleiste
- Umgebungstemperatur: -25 – 50 °C
- Schutzart: IP 54
- Fabrikat: TROX GmbH oder gleichwertig
- Typ: AS-EM/C

...

AS – EP



1 Modul

AS-EPR	Modul zum Anschluss von vier Endschaltern
AS-EM	Modul zur Ansteuerung eines Stellantriebs
AS-EM/EK	Modul zur Ansteuerung des Stellantriebs einer Entrauchungsklappe
AS-EM/SO	Modul zur Ansteuerung eines Stellantriebs mit Sonderfunktionen
AS-EM/SIL2	Modul zur Ansteuerung eines Stellantriebs mit SIL2-Zulassung
AS-EM/C	Modul für universelle Steuerungen, 2 Ausgänge, 4 Eingänge
TNC-A005S	AS-i Safety Eingangsmodul
TNC-Z0094	Relaismodul 4E/4A
TNC-Z0047	Leuchttastermodul

TROX GmbH

Heinrich-Trox-Platz

D-47504 Neukirchen-Vluyn

Tel.: +49 (0)2845 202-0
Fax: +49 (0)2845 202-265

Quick Links

- > Karriere bei TROX
- > Auftrag-Status
- > TROX Terminliste
- > Kataloge und Preisliste
- > Revisionsunterlagen
- > Ihr Ansprechpartner
- > Online Reklamationsmeldung
- > BIM
- > TROX ACADEMY

Ansprechpartner

Vertrieb und technische Beratung Deutschland

[Ihr Ansprechpartner](#)

TROX IM SOCIAL WEB