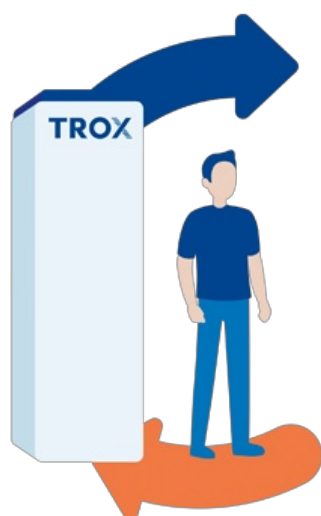


## ALLE VORTEILE GENAU ERKLÄRT

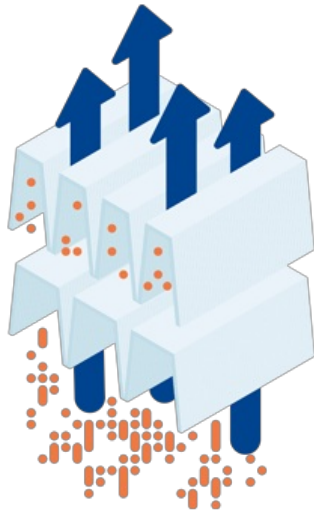
SEHEN SIE RUHIG GENAU HIN!

### SICHERE LUFTVERTEILUNG



Beim TROX LUFTREINIGER wird die Reinluft über Kopfhöhe ausgeführt. So kann das Gerät mit großer Luftleistung arbeiten, ohne dass Zugluft entsteht. Zugleich wird vermieden, dass sich Viren eines Erkrankten direkt mit der ausströmenden Luft im Raum verteilen.

## MINIMALES INFEKTIONSRSIKO

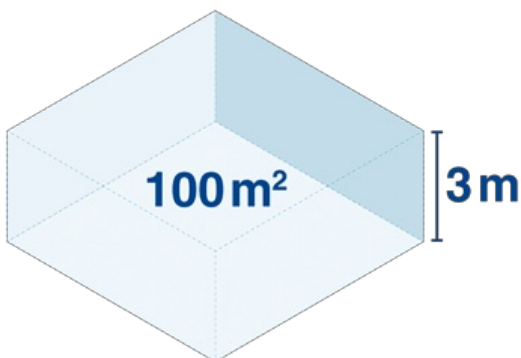


Im TROX LUFTREINIGER arbeitet ein **hocheffizienter H13-HEPA-Filter**, wie er z. B. auch zur Luftreinigung in OP-Sälen verwendet wird. Dieser Filter allein erreicht bereits einen idealen Abscheidegrad von 99,95 %.

In Kombination mit dem Vorfilter ist die TROX Filtereinheit im gesamten Betrieb sogar **so gründlich wie ein H14-Filter** – und dabei deutlich leiser, energiesparender und wartungsärmer.

Eine thermische oder UV-Nachbehandlung ist nicht notwendig, da die Viren im Filter bereits nach kurzer Zeit inaktiv werden.

## AUCH IN GROSSEN RÄUMEN



Bis zu 1600 m<sup>3</sup> Luft kann der TROX LUFTREINIGER innerhalb einer Stunde filtern. Kein anderes Gerät dieser Klasse leistet mehr!

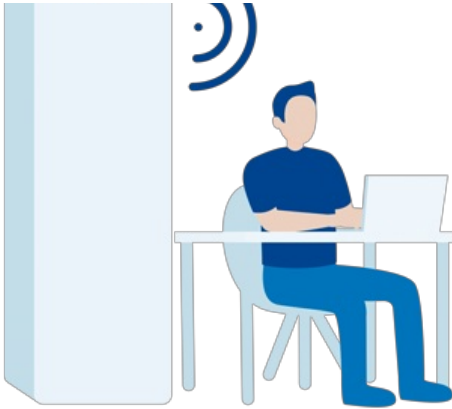
Dadurch reicht **ein einziger TROX LUFTREINIGER**, um selbst große Räume wie z. B. Restaurants oder Konferenzräume nahezu vollständig von virenbehafteten Aerosolen zu reinigen.

Beispiel: Betrieb in einem Restaurant bei VDI-konformem Schallniveau und Luftwechsel, mit 1200 m<sup>3</sup>/h Volumenstrom und 150 W Leistungsaufnahme.

## LEISER BETRIEB



Mit seiner patentierten doppelten Schalldämmung arbeitet der TROX LUFTREINIGER geräuschärmer als jedes vergleichbare Gerät. Im Normalbetrieb (1000m<sup>3</sup>/h Luftwechselrate) ist er ungefähr so leise wie der Lüfter eines Computers – und damit ideal geeignet für den Betrieb in Schulen oder Büros.



## HÖREN SIE GENAU HIN

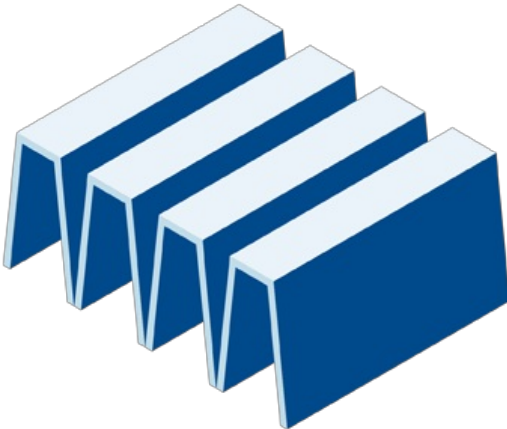
Nicht jeder Hersteller macht ausreichende Angaben zur Geräuscentwicklung seines Gerätes. Für aussagekräftige Informationen muss Schall grundsätzlich in Schalleistung oder Schalldruck angegeben werden. Der Schalldruck erfordert, dass je nach Raum die entsprechende Raumdämpfung einbezogen wird. Außerdem sind Schalldaten immer luftmengenabhängig und variieren stark, je nach Leistungsstufe, in der das Gerät arbeitet.

Achten Sie immer darauf, ob die Angaben zu Schallwerten und Volumenstrom zu Ihren Anforderungen passen. Und prüfen Sie andernfalls, ob das Gerät bei höherer Leistung immer noch leise genug für Ihren Einsatzbereich ist.

## NOCH GENAUER?

Genauere Angaben zu Schallwerten und Volumenstrom finden Sie in [dieser Tabelle](#).

## EXTREM LANGLEBIGE FILTER



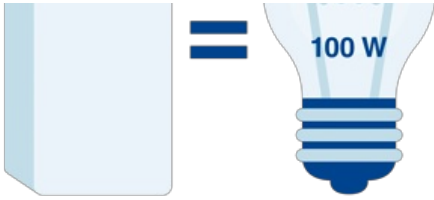
Im Gegensatz zu herkömmlichen flachen Filterplatten sind die Filterflächen im TROX LUFTREINIGER gefächert. So verfügt das Gerät über ganze 47 m<sup>2</sup> Filterfläche.

Nach Hygienerichtlinie VDI 6022 sollte der Vorfilter jährlich und der HEPA-Filter alle zwei Jahre gewechselt werden.

## NIEDRIGER STROMVERBRAUCH



Den TROX LUFTREINIGER können Sie ohne Bedenken permanent betreiben. Denn trotz großer Leistung benötigt das Gerät nur wenig Strom. Dank energieeffizienter Motoren und großer Filterflächen verbraucht das Gerät im Durchschnitt weniger als eine 100-W-Glühbirne.



## Jetzt Informieren oder direkt ein Angebot anfordern

Oder rufen Sie uns an: 0 28 45 202-1080

Ich bin bereits Kunde bei TROX und besitze bereits eine TROX Kundennummer. 

Kundennummer

\*



Email \*

E-Mail

Firma

Firma

Kundennummer

Kundennummer

Name

Name

Strasse/Hausnummer \*

Strasse/Hausnummer

PLZ \*

PLZ

Ort \*

Ort

Email \*

E-Mail

Phone

Telefon

Ich interessiere mich für

Stück des Luftreinigers Größe



Ich erkläre mich mit der Verarbeitung meiner Daten entsprechend der TROX-Datenschutz-Richtlinie einverstanden.\*

Absenden 

\* Pflichtfeld

## TROX GmbH

---



Heinrich-Trox-Platz

D-47504 Neukirchen-Vluyn

Tel.: +49 (0)2845 202-0  
Fax: +49 (0)2845 202-265

## Quick Links

---

- › [Karriere bei TROX](#)
- › [Auftrag-Status](#)
- › [TROX Terminliste](#)
- › [Kataloge und Preisliste](#)
- › [Revisionsunterlagen](#)
- › [Ihr Ansprechpartner](#)
- › [Online Reklamationsmeldung](#)
- › [BIM](#)
- › [TROX ACADEMY](#)

## Ansprechpartner

---

Vertrieb und technische Beratung Deutschland

[Ihr Ansprechpartner](#)