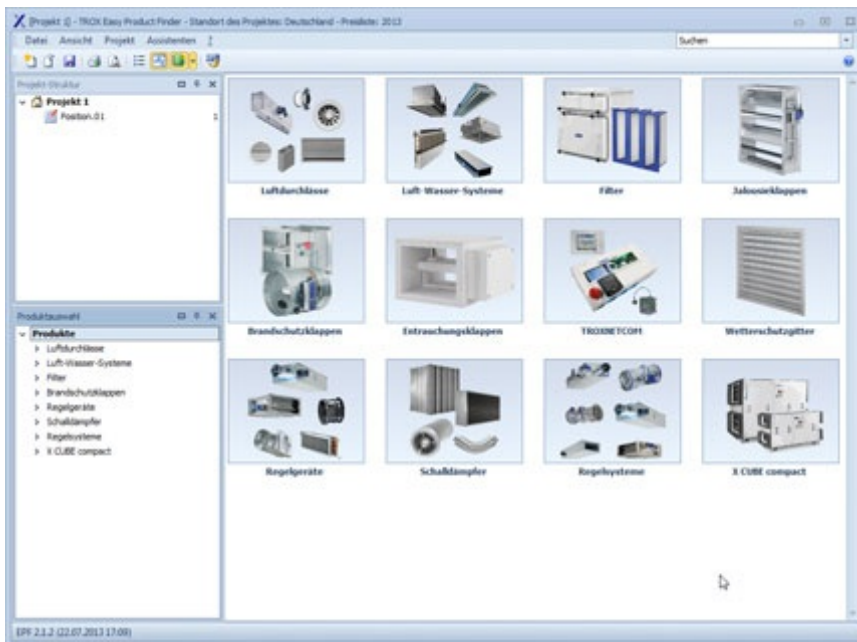


AUSLEGUNGSPROGRAMM EASY PRODUCT FINDER



SCHNELL. ZUVERLÄSSIG. INNOVATIV.

Das Auslegungsprogramm Easy Product Finder bietet durch ein intuitives Bedienkonzept eine schnelle, einfache Auslegung der TRX Produkte bei Projekten. Zuverlässige technische Daten, interaktive Auslegungsassistenten und zahlreiche Reportfunktionen, wie Berichte über Eingabeparameter und Auslegungsergebnisse, Ausschreibungstexte und Stücklisten machen den Easy Product Finder zum unverzichtbaren Werkzeug in der TGA-Branche.

TROX EASY PRODUCT FINDER VERSION 2.3 AB SOFORT VERFÜGBAR

- Nutzungsbedingungen des Easy Product Finder
Die TROX GmbH bestätigt, dass die aktuelle TROX Easy Product Finder Software (EPF) und deren Updates kostenlos heruntergeladen und genutzt werden kann.
Dieses Nutzungsrecht ist ein nicht ausschließliches Nutzungsrecht. Alle Rechte der Bearbeitung und Modifikation der Software liegen bei der TROX GmbH.
- Betriebssystemunterstützung
Folgende Betriebssysteme werden unterstützt:
 - Windows 7
 - Windows 8
 - Windows 10Windows XP wird mit der neuen Version nicht mehr unterstützt.
Hinweis: Falls Sie noch kein .NET-Framework 4.6 installiert haben, werden Sie beim Setup von Easy Product Finder darauf hingewiesen und können die Installation durchführen.

- Kompatibilität und Unterstützung der bisherigen Version:
Damit Sie immer auf dem neuesten Stand sind, empfehlen wir Ihnen, den neuen Easy Product Finder 2 zu nutzen.
Bitte beachten Sie, dass Ihre bisherigen Projektdateien für die Nutzung im neuen Easy Product Finder 2 nicht kompatibel sind.
Der Support für den Easy Product Finder 1.x wird zum Ende des Jahres 2012 eingestellt.

Zusätzlich können Sie die Internetversion der folgenden Programme nutzen.

- [Akustische Anlagenberechnung](#)

TROX GmbH



Heinrich-Trox-Platz
D-47504 Neukirchen-Vluyn
Tel.: +49 (0)2845 202-0
Fax: +49 (0)2845 202-265

Online-Services

- > [Auftrag-Status \(Mein TROX NET\)](#)

- > [TROX Terminliste](#)

- > [TROX ACADEMY](#)

- > [Kataloge und Preisliste](#)

- > [Revisionsunterlagenanforderung](#)

- > [Ihr Ansprechpartner](#)

- > [Online Service-/Störungsmeldung](#)

- > [BIM](#)

Service-Hotlines

Vertrieb und
technische Beratung
Deutschland
[Ihre Kontakte](#)

After Sales Service
[mehr Informationen](#)