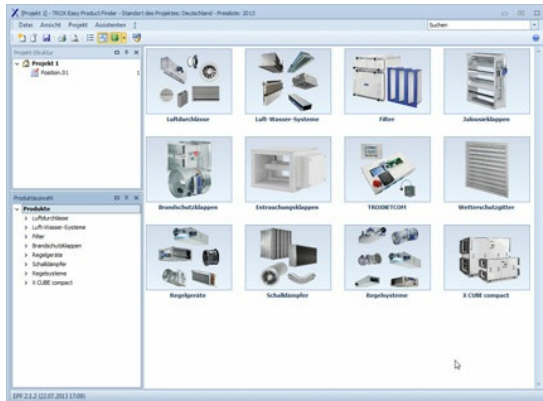


AUSLEGUNGSPROGRAMM EASY PRODUCT FINDER



SCHNELL. ZUVERLÄSSIG. INNOVATIV.

Das Auslegungsprogramm Easy Product Finder bietet durch sein intuitives Bedienkonzept eine schnelle, einfache Auslegung der TROX Produkte bei Projekten und machen ihn zu einem unverzichtbaren Tool in der TGA Branche.

Die Vorteile auf einen Blick:

- Zuverlässige technische Daten
- Interaktive Auslegungsassistenten
- Zahlreiche Reportfunktionen, wie Berichte über Eingabeparameter und Auslegungsergebnisse
- Ausschreibungstexte und Stücklisten

EASY PRODUCT FINDER Version 2.11.2:

- ab sofort verfügbar

NUTZUNGSBEDINGUNGEN DES EASY PRODUCT FINDER

Die TROX GmbH bestätigt, dass die aktuelle TROX Easy Product Finder Software (EPF) und deren Updates kostenlos herunter geladen und genutzt werden kann.

- Dieses Nutzungsrecht ist ein nicht ausschließliches Nutzungsrecht. Alle Rechte der Bearbeitung und Modifikation der Software liegen bei der TROX GmbH.
- Betriebssystemunterstützung:
Folgende Betriebssysteme werden unterstützt:
 - Windows 7
 - Windows 8
 - Windows 10
 - Windows XP wird mit der neuen Version nicht mehr unterstützt.
- Hinweis: Falls Sie noch kein .NET-Framework 4.6.2 installiert haben, werden Sie beim Setup von Easy Product Finder darauf hingewiesen und können die Installation durchführen.
- Kompatibilität und Unterstützung der bisherigen Version:
Damit Sie immer auf dem neuesten Stand sind, empfehlen wir Ihnen, den neuen Easy Product Finder 2 zu nutzen.
- Zusätzlich können Sie die Internetversion der folgenden Programme nutzen:

[Akustische Anlagenberechnung](#)

TROX GmbH



Heinrich-Trox-Platz

D-47504 Neukirchen-Vluyn

Tel.: +49 (0)2845 202-0

Fax: +49 (0)2845 202-265

Quick Links

- > [Karriere bei TROX](#)

- > [Auftrag-Status](#)

- > [TROX Terminliste](#)

- > [Kataloge und Preisliste](#)

- > [Revisionsunterlagen](#)

- > [Ihr Ansprechpartner](#)

- > [Online Reklamationsmeldung](#)

- > [BIM](#)

- > [TROX ACADEMY](#)

Ansprechpartner

Vertrieb und technische Beratung Deutschland

[Ihr Ansprechpartner](#)