

HOTELZIMMER



Ein individuell zu steuerndes Wohlfühlklima für den Gast wird für den Hotelier zum wichtigen Wettbewerbsfaktor. Das Gastzimmer ist ein relativ kleiner Raum, der aber große Anforderungen an die Raumluftechnik stellt.

1. Unsichtbar in die Architektur integriert
2. Hocheffizient und damit Betriebskosten sparend
3. Individuell vom Gast regelbar
4. Leise und zugfrei
5. Stand-by-Modus zentral steuerbar variabel für verschiedene Lastfälle; mit Mindestluftvolumen zur Beseitigung von Geruchsstoffen

Deckeninduktionsdurchlässe DID-E wurden speziell entwickelt, um den Schlaf des Gastes nicht zu stören. Die Mischlüftung sorgt im Gastraum für ein angenehmes leises Wohlfühlklima. TROX hat mit dem DID-E ein einseitig ausblasendes Gerät konzipiert, das prädestiniert ist für Einbausituationen im Hotel, wie zum Beispiel unsichtbar in einer abgehängten Decke.

Die Serie DID-E steht in sechs Größen für Luftleistungen von 36 bis 300 m³/h und mit Heiz-/Kühlleistungen bis etwa 1,7 kW zur Verfügung – also sowohl zur effizienten Klimatisierung von kleineren Einzelzimmern als auch für größere Suiten.

Über das Raumbediengerät hat der Gast jederzeit die Möglichkeit, das Klima im Hotelzimmer nach seinen Wünschen individuell zu steuern.

Dezentrale Luft-Wasser-Systeme verschwinden in der Fassade oder Brüstung oder können neben den Fenstern installiert werden. Die kompakten dezentralen Geräte stellen bei Bedarf bis zu 120 m³/h Außenluft bereit. Sie wird gefiltert und strömt bedarfsgerecht – je nach Wunsch des Kunden – erwärmt oder gekühlt als Zuluft in den Raum. Die geräuschlose Funktionsweise sorgt, auch bei durchgängigem Nachtbetrieb, für einen ruhigen Schlaf des Hotelgastes. Luft und Wassermenge können individuell reguliert und damit den Bedürfnissen des Gastes angepasst werden.

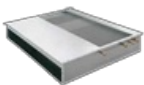
VFC Volumenstromregler, sind mechanisch selbsttätige Regler zur Regelung des Luftstromes in konstanten und variablen Volumenstromsystemen mit niedrigen Luftgeschwindigkeiten.

DECKENINDUKTIONSDURCHLÄSSE DID-E

Primärluft:
10 – 48 l/s
36 – 281 m³/h
L: 900, 1200 und 1500 mm
B: 550, 614 mm
H: 200 mm
Kühlleistung: bis 1.480 W
Heizleistung: bis 1730 W

DEZENTRALE LUFT-WASSER-SYSTEME

42 – 69 l/s
150 – 250 m³/h,
Boost 320 m³/h
L: 400 mm
B: 360 mm
H: 2.400 mm
Kühlleistung bis 1.170 W
Heizleistung bis 3.920 W





VFC VOLUMENSTROMREGLER

6 – 370 l/s
20 – 1.332 m³/h
Ø 80 – 250 mm
Δp 30 – 500 Pa
Gehäuse-Leckluftstrom gemäß
EN 1751, Klasse A

TROX GmbH



Heinrich-Trox-Platz

D-47504 Neukirchen-Vluyn

Tel.: +49 (0)2845 202-0
Fax: +49 (0)2845 202-265

Quick Links

- > [Karriere bei TROX](#)

- > [Auftrag-Status](#)

- > [TROX Terminliste](#)

- > [Kataloge und Preisliste](#)

- > [Revisionsunterlagen](#)

- > [Ihr Ansprechpartner](#)

- > [Online Reklamationsmeldung](#)

- > [BIM](#)

- > [TROX ACADEMY](#)

Ansprechpartner

Vertrieb und technische Beratung Deutschland

[Ihr Ansprechpartner](#)