

FILTERGEHÄUSE FÜR KANALEINBAU

FILTERGEHÄUSE FÜR KANALEINBAU

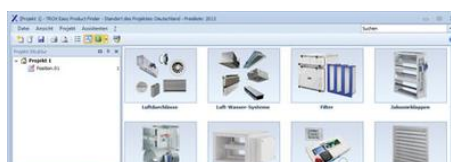
In raumlufttechnischen Anlagen werden Filtergehäuse für den Kanaleinbau als Vor- oder Endfilter integriert. Es können sowohl Filterelemente zur Abscheidung von Grobstaub und Feinstaub, Schwebstoffen als auch zur Adsorption von gasförmigen Geruchs- und Schadstoffen eingesetzt werden.

TROX SERVICES



PRODUKTSUCHE A-Z

Informieren Sie sich schnell und einfach.



TROX EASY PRODUCT FINDER

Schnell. Zuverlässig.
Innovativ



TOUR DE COMPETENCE

Kompetenz - spannend
inszeniert.

TROX GmbH



Heinrich-Trox-Platz
D-47504 Neukirchen-Vluyn
Tel.: +49 (0)2845 202-0
Fax: +49 (0)2845 202-265

Online-Services

- > [Auftrag-Status \(Mein TROX NET\)](#)

- > [TROX Terminliste](#)

- > [TROX ACADEMY](#)

- > [Kataloge und Preisliste](#)

- > [Revisionsunterlagenanforderung](#)

- > [Ihr Ansprechpartner](#)

- > [Online Service-/Störungsmeldung](#)

- > [BIM](#)

Service-Hotlines

Vertrieb und
technische Beratung
Deutschland
[Ihre Kontakte](#)

After Sales Service
[mehr Informationen](#)