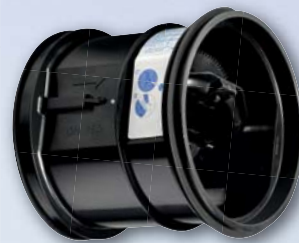


► **Einfach, präzise
und effizient** ►►

Regelgeräte LVC,
TZ-/TA-Silenzio und VFL





► The art of handling air ►►

Raumlufttechnische Anlagen müssen komplexe und anspruchsvolle Anforderungen erfüllen. Mit jahrzehntelanger Erfahrung und internationaler Kompetenz liefert TROX das passende Know-how für die lufttechnische Regelung und Überwachung von Räumen, kompletten Laboratorien mit Laborabzugs- und Raumregelung sowie Bereichen mit Reinraumtechnik oder ATEX-Schutz. Regelgeräte und -systeme von TROX überzeugen durch ihre Qualität, ihre einfache Inbetriebnahme und präzise Funktion. So wurden unter anderem weltweit mehr als 63.000 LABCONTROL Volumenstromregler von TROX installiert.

TROX VARYCONTROL VVS-Geräte sind Volumenstrom-Regelgeräte mit Hilfsenergie für Zu- und Abluftsysteme. Sie können für nahezu alle Regel-, Drossel- und Absperraufgaben in raumlufttechnischen Anlagen eingesetzt werden. Die Geräte erfüllen je nach Ausführung normale bis höchste akustische Anforderungen und können durch unterschiedliche Materialwahl oder Oberflächenbearbeitung an individuelle Bedingungen angepasst werden.

TROX CONSTANTFLOW Volumenstromregler sind mechanisch selbsttätige Regler für Zu- und Abluftsysteme mit konstanten Volumenströmen. Die Regler arbeiten in der Grundausführung ohne Hilfsenergie. Für besondere Anforderungen können die Gerätefunktionen mit Stellantrieben erweitert werden.

► LVC VVS-Regelgerät ►►

Universell einsetzbar.

Das kompakte TROX VVS-Regelgerät ist nun mit neuen Controller-Ausführungen wie Easy und Compact verfügbar. Die Easy-Varianten stehen für einfachste Bedienung mittels Potentiometer-einstellung. Die Compact-Variante ist manipulationsicher nur mit Einstellgerät anpassbar, zudem kann sie einfach in Bus-systeme (MP-Bus) integriert werden. Durch das neuartige Messprinzip kann der LVC auch bei ungünstigen Anströmbedingungen ohne jegliche Anströmstrecken genutzt werden.

- Neuartiges Messprinzip optimiert für geringe Luftgeschwindigkeiten von 0,6 bis 6 m/s
- Anströmempfindlich
- Kompakte Bauform 310 mm lang
- Optimiert für geringe Differenzdrücke von 30 bis 300 Pa
- Leckluftstrom bei geschlossener Regelklappe nach EN 1751, Klasse 3; Gehäuse-Leckluftstrom gemäß EN 1751, Klasse C
- Manipulationssichere und busfähige Compact-Variante



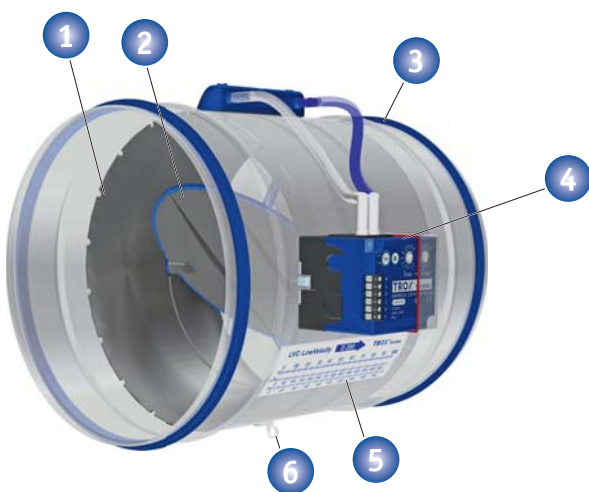
Rund



8–300 l/s · 30–1080 m³/h
Δp 30–300 Pa (600 Pa max.)



∅ 125–250 mm

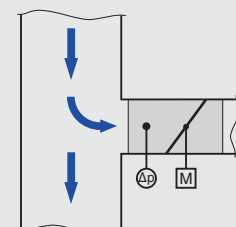


Die Easy-Variante

- 1 Kunststoffdüse
- 2 Regelklappe
- 3 Lippendichtung
- 4 Easyregler
- 5 Einstellskala
- 6 Zugentlastung



Hohe Regelgenauigkeit
bei beliebigen Anström-
bedingungen



► TZ-/TA-Silenzio VVS-Regelgeräte ►►

Flüsterleise Volumenstromregler mit Schalldämpfer.

Die VVS-Regelgeräte der Serien TZ-Silenzio und TA-Silenzio wurden für den Einsatz in Gebäuden mit hohen akustischen Anforderungen und niedrigen Luftgeschwindigkeiten entwickelt. Sie sind geeignet zur Regelung der Zuluft (TZ-Silenzio) sowie der Abluft (TA-Silenzio).

- VVS-Regelgeräte in fünf Nenngrößen
- Hochwirksamer integrierter Schalldämpfer
- Optimiert für Strömungsgeschwindigkeiten von 0,7 bis 6 m/s
- Hohe Regelgenauigkeit bei beliebigen Anströmbedingungen
- Kompakte Bauform mit beidseitigem Rechteckanschluss
- Elektronische Regelkomponenten für unterschiedliche Anwendungen (Easy, Compact und Universal)
- Leckluftstrom bei geschlossener Regelklappe nach EN 1751, Klasse 4; Gehäuse-Leckluftstrom nach EN 1751, Klasse B
- Großer Volumenstromregelbereich: ca. 10 – 100 % vom Nennvolumenstrom



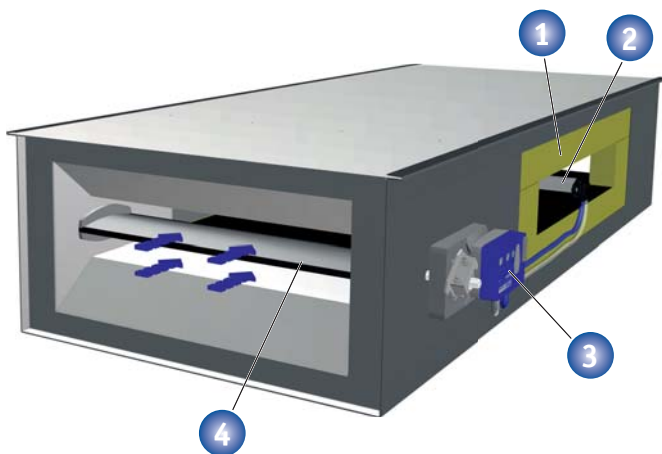
Rechteckig



30 – 840 l/s · 108 – 3024 m³/h



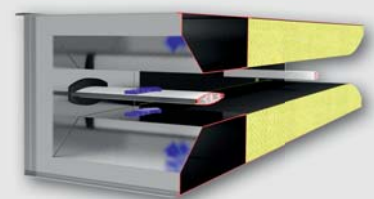
Nenngröße: 125 bis 315



- 1 Integrierter Schalldämpfer
- 2 Sensorrohr
- 3 Regelkomponenten
- 4 Regelklappe



Für höchste akustische Anforderungen mit integriertem Schalldämpfer

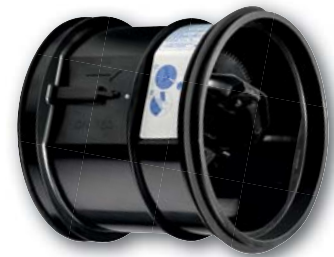


► VFL Volumenstrombegrenzer ►►

Optimierte Abrisskante reduziert Strömungsgeräusche.

Der bewährte KVS-Regler von TROX wurde durch eine neue gezackte Abrisskante an dem Klappenblatt akustisch optimiert und im Detail verbessert. Das neue Design vereinfacht das Verschließen der Sollwertverstellung. Die Serie VFL ist überall einsetzbar, wo konstante Volumenströme eingehalten werden müssen.

- Einfache und schnelle Montage und Inbetriebnahme vor Ort
- Jede Nenngröße mit mehrstufigen Volumenstrom-Sollwerten
- Präzise und einfache Volumenströmeinstellung an einer Einstellskala
- Einschubregler mit höchster Regelgenauigkeit
- Geeignet für niedrige Strömungsgeschwindigkeiten ab 0,8 m/s
- Lageunabhängig und wartungsfrei
- Volumenströmeinstellbereich:
< 20 – 100 % vom Nennvolumenstrom
- Volumenstromgenauigkeit des eingestellten Volumenstromes:
ca. ± 10 % vom Nennvolumenstrom
- Differenzdruckbereich: 30 – 300 Pa
- Betriebstemperatur: 10 – 50 °C



Rund



4 – 250 l/s · 15 – 900 m³/h



ø 80 – 250 mm

- 1 Regelklappe
- 2 Einströmöffnung
- 3 Regelbalg
- 4 Brücke
- 5 Einstellskala



„Einstellen, versiegeln, einschieben und fertig.“

Der neue Produktaufkleber am Regler gibt Aufschluss über die Sollwerte in l/s, m³/h sowie cfm und verschließt die Einstellskala



TROX[®] TECHNIK

The art of handling air

TROX GmbH

Heinrich-Trox-Platz

47504 Neukirchen-Vluyn, Germany

Telefon: +49 (0) 2845 202-0

Fax: +49 (0) 2845 202-265

www.trox.de

trox@trox.de