

## ENERGIEEFFIZIENTE LUFT-WASSER-SYSTEME



Unilever, Hamburg, Deutschland

Für zentrale und dezentrale Luft-Wasser-Systeme sprechen folgende Vorteile:

- Verbesserte Flächeneffizienz  
Luft-Wasser-Systeme arbeiten mit vergleichsweise kleinen Luftvolumenströmen, sodass die notwendigen Luftleitungsquerschnitte deutlich geringer ausfallen können.
- Architektonische Gestaltungsmöglichkeiten  
Mit Geräten für die Einbauorte Boden, Decke oder Wand/Fassade sind optimale projektspezifische Lösungen möglich.
- Multi-Service-Funktion  
In Deckeninduktionsdurchlässe lassen sich weitere Funktionen integrieren, wie Licht oder Lautsprecher, Sprinkler oder Rauch- und Präsenzsensoren.
- Hohe Flexibilität bei Nutzungsänderung  
Die modulare Anordnung von Luft-Wasser-Systemen ermöglicht spätere Nutzungsänderungen, ohne in die Installation eingreifen zu müssen.
- Erhalt bestehender Bausubstanz  
Für die Sanierung bestehender Gebäude und für Nachrüstungen werden sowohl zentrale als auch dezentrale Luft-Wasser-Systeme eingesetzt, da sie der jeweiligen bestehenden Bausubstanz entsprechend projektspezifisch angepasst werden können.

Decken- und fassadennahe Systeme perfekt ans Gebäude angepasst. Raumlufttechnische Systeme zu dezentralisieren und sie in oder an die Fassade zu verlegen, bringt Vorteile in puncto Gestaltung, Flexibilität und Wirtschaftlichkeit. Die Geräte ermöglichen die schallgedämmte Luftförderung auf kürzestem Wege von außen nach innen und umgekehrt. Luft-Wasser-Systeme werden von TROX meist projektspezifisch an bauliche oder gestalterische Gegebenheiten angepasst – in enger Abstimmung mit Architekten und Planern. So bieten sie größtmögliche Flexibilität und maximale Energieeffizienz. Da Luft-Wasser-Systeme kleinere oder keine Zentralgeräte benötigen und Leitungen nur wenig Raum einnehmen, sind sie oft die einzige und ideale Lösung, bestehende Gebäude nachträglich mit Klima oder Lüftungstechnik auszustatten.

Auf den folgenden vier Seiten stellen wir Ihnen unterschiedliche Luft-Wasser-Systeme vor und geben Ihnen Produktempfehlungen.

### BEISPIELE FÜR LUFT-WASSER-SYSTEME: INDUKTIONSDURCHLÄSSE, KÜHLKONVEKTOREN UND DEZENTRALE LÜFTUNGSGERÄTE

#### DECKE

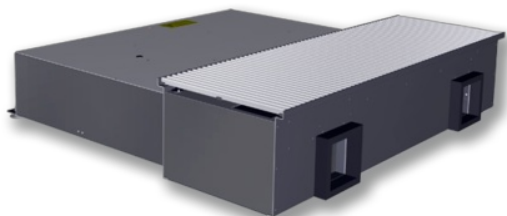
Deckeninduktionsdurchlässe  
Deckenintegriert oder freihängend



#### WAND ODER BRÜSTUNG

Brüstungsinduktionsdurchlässe





## BODEN

Bodeninduktionsdurchlässe

## DEZENTRALE LÜFTUNG

- Unterflurgeräte
- Brüstungsgeräte
- Vertikale Geräte
- Deckengeräte

## PASSIVE KÜHLUNG

Kühlkonvektoren



## TROX GmbH

---



Heinrich-Trox-Platz

D-47504 Neukirchen-Vluyn

Tel.: +49 (0)2845 202-0

Fax: +49 (0)2845 202-265

## Quick Links

---

- > [Karriere bei TROX](#)

---

- > [Auftrag-Status](#)

---

- > [TROX Terminliste](#)

---

- > [Kataloge und Preisliste](#)

---

- > [Revisionsunterlagen](#)

---

- > [Ihr Ansprechpartner](#)

---

- > [Online Reklamationsmeldung](#)

---

- > [BIM](#)

---

- > [TROX ACADEMY](#)

---

## Ansprechpartner

---

Vertrieb und technische Beratung Deutschland

[Ihr Ansprechpartner](#)