



ENDSCHALTER



ENDSCHALTER

Z0* – GASDICHTE KLAPPEN

ERFASSUNG DER ENDLAGEN AUF UND/ODER ZU, ANSTEUERUNG PNEUMATISCHER STELLANTRIEBE

Endschalter für gasdichte Absperrklappen, Magnetventile für gasdichte Absperrklappen mit pneumatischem Stellantrieb

- Endschalter zur Erfassung der Endlagen von gasdichten Absperrklappen
- Magnetventil zur Ansteuerung der NAK-P
- Unterschiedliche Öffnungs- und Schließzeiten an Drosselventilen einstellbar (Minimum 2 Sekunden)



MAGNETVENTIL

Anwendung



Anwendung

- Endschalter zur Erfassung der Endlagen AUF und/oder ZU von gasdichten Absperrklappen
- Einbindung der elektrischen Signale der Endschalter in die Systemsteuerung
- Magnetventil zur elektrischen Ansteuerung von pneumatisch doppelwirkenden Stellantrieben

TECHNISCHE INFORMATION

Funktion, Technische Daten



Funktionsbeschreibung

Der Stellantrieb bewegt die Lamellen einer gasdichten Absperrklappe in die Stellung AUF oder ZU.

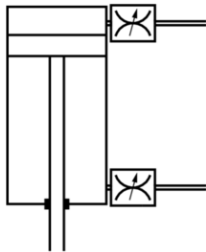
Die Ansteuerung erfolgt am einfachsten elektrisch, mit Hilfe von Magnetventilen.

An Drosselventilen sind unterschiedliche Öffnungs- und Schließzeiten einstellbar.

Doppelwirkende Stellantriebe

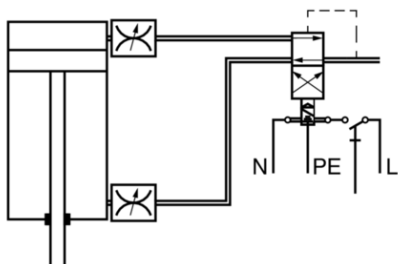
Das Öffnen und Schließen der Absperrklappe erfolgt mit Druckluft. Der Stellantrieb hat dementsprechend zwei Schlauchanschlüsse. Ein Anschluss wird mit Druckluft beaufschlagt, der andere ist offen, damit die Luft aus der korrespondierenden Kammer des Stellantriebes entweichen kann. Für die andere Drehrichtung erfolgt die Beschaltung umgekehrt.

Steuerung eines pneumatisch doppelwirkenden Stellantriebes ohne Magnetventil



Druckluftanschluss (Betriebsdruck 6 bar)

Steuerung eines pneumatisch doppelwirkenden Stellantriebes mit Magnetventil



Druckluftanschluss (Betriebsdruck 6 bar)

Endschalter

Kontaktausführung	1 Öffner, 1 Schließer, doppelt unterbrechend
Schaltleistung	15 AC, 6 A, 230 V AC
Lebensdauer	10 ⁷ Schaltspiele
Anschlussverschraubung	PG13,5
Schutzklasse	II (Schutzisolierung)
Schutzgrad	IP 66
EG-Konformität	EMV nach 2004/108/EG, Niederspannung nach 2006/95/EG
Betriebstemperatur	-20 – 80 °C

Magnetventil 5413, 230 V

Versorgungsspannung	230 V AC ± 10 %, 50/60 Hz
Anschlussleistung	2 W
Druckbereich	6,0 bar
Durchfluss Q Nn	900 l/min
Druckluft	neutrale Medien, wie geölte oder undgeölte Druckluft
Luftanschluss	G 1/4"
Gerätesteckdose	Typ 2508, nach DIN 43650, Form A
Schutzgrad	(mit Gerätesteckdose) IP 65
EG-Konformität	EMV nach 2004/108/EG
Gewicht	0,4 kg

Varianten



Die Anbauteile werden mit dem Bestellschlüssel der gasdichten Absperrklappe definiert.

Endschalter

Anwendung

- Endschalter
- Potentialfreie Kontakte zur Signalisierung oder Aktivierung von Schaltfunktionen

Magnetventil

Anwendung

- Magnetventil Typ 5413, 230 V, mit Gerätesteckdose

Bauteile und Eigenschaften

- Versorgungsspannung 230 V DC \pm 10 %
- Ansteuerung: Versorgungsspannung Ein-Aus
- Gerätesteckdose

Anbauteile für gasdichte Absperrklappen NAK-H, NAK-E, NAK-E1

Bestellschlüsseldetail	Endschalter
Z01	1, Klappenstellung ZU
Z02	1, Klappenstellung AUF
Z03	2, Klappenstellung AUF und ZU

Anbauteile für gasdichte Absperrklappen NAK-P

Bestellschlüsseldetail	Magnetventil	Endschalter
Z04	1	–
Z05	1	1, Klappenstellung ZU
Z06	1	1, Klappenstellung AUF
Z07	1	2, Klappenstellung AUF und ZU

Endschalter



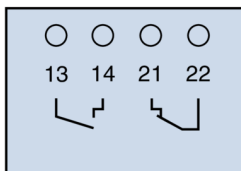
Magnetventil



Elektrische Verdrahtung



Klemmenbelegung



13, 14: Schließer
21, 22: Öffner

TROX GmbH



Heinrich-Trox-Platz

D-47504 Neukirchen-Vluyn

Tel.: +49 (0)2845 202-0
Fax: +49 (0)2845 202-265

Quick Links

- > [Karriere bei TROX](#)
- > [Auftrag-Status](#)
- > [TROX Terminliste](#)
- > [Kataloge und Preisliste](#)
- > [Revisionsunterlagen](#)
- > [Ihr Ansprechpartner](#)
- > [Online Reklamationsmeldung](#)
- > [BIM](#)
- > [TROX ACADEMY](#)

Ansprechpartner

Vertrieb und technische Beratung Deutschland

[Ihr Ansprechpartner](#)