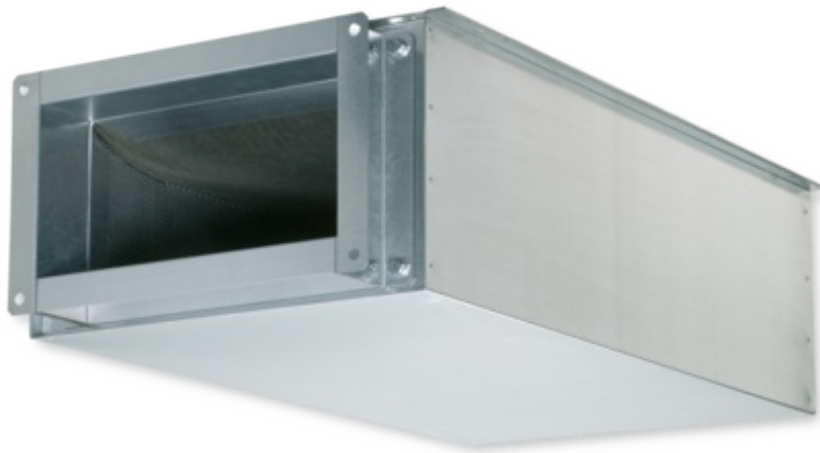


Serie TS



ZUR REDUZIERUNG DES STRÖMUNGSGERÄUSCHES VON VVS-REGELGERÄTEN DER SERIEN TVZ, TVA, TZ-SILENZIO, TA-SILENZIO UND TVM

Rechteckige Zusatzschalldämpfer zur Reduzierung des Strömungsgeräusches, passend zu Volumenstrom-Regelgeräten der Serien TVZ, TVA, TZ-Silenzio, TA-Silenzio und TVM

- Absorptionsmaterial nicht brennbare Mineralwolle, mit RAL-Gütezeichen, hygienisch unbedenklich im Sinne der TRGS 905 sowie EU-Richtlinie 97/69/EG
- Mineralwolle mit Glasseidengewebe vor Abrieb durch strömende Luft bis max. 20 m/s Luftgeschwindigkeit geschützt
- Einfügungsdämpfung gemessen nach EN ISO 7235
- Gehäuse-Leckluftstrom nach EN 15727, Klasse B

ANWENDUNG

Anwendung

- Zusatzschalldämpfer der Serie TS zur Reduzierung des Strömungsgeräusches von Volumenstrom-Regelgeräten
- Für Volumenstrom-Regelgeräte TVZ, TVA, TZ-Silenzio, TA-Silenzio und TVM

Nenngrößen

- 125, 160, 200, 250, 315, 400

BESCHREIBUNG

Bauteile und Eigenschaften

- Gehäuse
- Absorptionsmaterial

Konstruktionsmerkmale

- Rechteckiges Gehäuse
- Raumseitiger Anschluss für Luftkanalprofile
- Thermisch und akustisch wirksame Auskleidung

Materialien und Oberflächen

- Gehäuse aus verzinktem Stahlblech
- Auskleidung aus Mineralwolle

Mineralwolle

- Nach EN 13501, Baustoffklasse A1, nicht brennbar
- RAL-Gütezeichen RAL-GZ 388
- Hygienisch unbedenklich durch hohe Biolöslichkeit, nach TRGS 905 sowie EU-Richtlinie 97/69/EG
- Durch aufkaschiertes Glasseidengewebe vor Abrieb durch strömende Luft bis max. 20 m/s geschützt
- Inert gegenüber Pilz- und Bakterienwachstum

Normen und Richtlinien

- Hygieneanforderungen nach VDI 6022
- Gehäuse-Leckluftstrom nach EN 15727, Klasse B

Instandhaltung

- Wartungsfrei, da aufgrund der Konstruktion und der verwendeten Materialien keine Abnutzung erfolgt

TECHNISCHE INFORMATION

Ausschreibungstext, Bestellschlüssel, Produktbeziehungen

AUSSCHREIBUNGSTEXT

Zusatzschalldämpfer in rechteckiger Bauform für VVS-Regelgeräte zur Reduzierung des Strömungsgeräusches, in sechs Nenngrößen.

Gehäuse mit akustisch und thermisch wirksamer Auskleidung.

Beidseitig zum Anbau von Luftleitungsprofilen.

Gehäuse-Leckluftstrom nach EN 15727, Klasse B.

Geeignet für VDI 2083, Reinraumklasse 3, sowie US-Standard 209E, Klasse 100. Hygieneanforderungen nach VDI 6022, DIN 1946, Teil 4 sowie EN 13779 und VDI 3803.

Materialien und Oberflächen

- Gehäuse aus verzinktem Stahlblech
- Auskleidung aus Mineralwolle

Mineralwolle

- Nach EN 13501, Baustoffklasse A1, nicht brennbar
- RAL-Gütezeichen RAL-GZ 388
- Hygienisch unbedenklich durch hohe Biolöslichkeit, nach TRGS 905 sowie EU-Richtlinie 97/69/EG
- Durch aufkaschiertes Glasseidengewebe vor Abrieb durch strömende Luft bis max. 20 m/s geschützt
- Inert gegenüber Pilz- und Bakterienwachstum

BESTELLSCHLÜSSEL

TS

	TS / 200
	<div style="display: flex; justify-content: space-around;"> 1 2 </div>

1 Serie

TS Zusatzschalldämpfer

2 Nenngröße

125
160
200
250
315
400

Abmessungen und Gewichte, Produktdetails

Anbauteile: VARYCONTROL Regelkomponenten

☒	Regel- größe	Schnittstelle	V _{min} -/ V _{max} - Verstellung	Differenzdruck- transmitter	Stellantrieb	Fabrikat
		Easyregler		Dynamisch		
Easy	V			Integriert	Integriert	①
		Compactregler		Dynamisch		
BC0	V	MP-Bus		Integriert	Integriert	②
BF0	V	MP-Bus		Integriert	Integriert	②
BL0	V	LonWorks		Integriert	Integriert	②
BMO	V	Modbus		Integriert	Integriert	②

BM0-J6	V	Modbus und steckerfertiger Anschlussleitung		Integriert	Integriert	②
XG0	V			Integriert	Integriert	③
XB0	V			Integriert	Integriert	③
LN0	V			Integriert	Integriert	⑤
LK0	V	KNX				⑤
LY0	V			Integriert	Integriert	⑤
		Compactregler		Statisch		
SA0	V			Integriert	Integriert	④
SC0	Δp			Integriert	Schnelllaufender Stellantrieb integriert	④
		Universalregler		Dynamisch		
B11	V			Integriert	Stellantrieb, Drehmoment für TVT	②
B13	V			Integriert	Stellantrieb	②
B27	V			Integriert	Stellantrieb	②
B1B	V			Integriert	Federrücklaufantrieb	②
XC3	V			Integriert	Federrücklaufantrieb	③
		Universalregler		Statisch		
BP1	V	MP-Bus		Separates Bauteil	Stellantrieb, Drehmoment für TVT	②
BP3	V	MP-Bus		Separates Bauteil	Stellantrieb	②
BPB	V	MP-Bus		Separates Bauteil	Federrücklaufantrieb	②

BPG	V	MP-Bus		Separates Bauteil	Schnelllaufender Stellantrieb	②
BB1	V			Separates Bauteil	Stellantrieb, Drehmoment für TVT	②
BB3	V			Separates Bauteil	Stellantrieb	②
BBB	V			Separates Bauteil	Federrücklaufantrieb	②
XD1	V			Integriert	Stellantrieb	③
XD3	V			Integriert	Federrücklaufantrieb	③
BR1	Δp	MP-Bus		100 Pa	Stellantrieb, Drehmoment für TVT	②
BR3	Δp	MP-Bus		100 Pa	Stellantrieb	②
BRB	Δp	MP-Bus		100 Pa	Federrücklaufantrieb	②
BRG	Δp	MP-Bus		100 Pa	Schnelllaufender Stellantrieb	②
BS1	Δp	MP-Bus		600 Pa	Stellantrieb, Drehmoment für TVT	②
BS3	Δp	MP-Bus		600 Pa	Stellantrieb	②
BSB	Δp	MP-Bus		600 Pa	Federrücklaufantrieb	②
BSG	Δp	MP-Bus		600 Pa	Schnelllaufender Stellantrieb	②
BG1	Δp			100 Pa	Stellantrieb, Drehmoment für TVT	②
BG3	Δp			100 Pa	Stellantrieb	②
BGB	Δp			100 Pa	Federrücklaufantrieb	②
BH1	Δp			600 Pa	Stellantrieb, Drehmoment für TVT	②
BH3	Δp			600 Pa	Stellantrieb	②

BHB	Δp			600 Pa	Federrücklaufantrieb	②
XE1	Δp			Integriert, 100 Pa	Stellantrieb	③
XE3	Δp			Integriert, 100 Pa	Federrücklaufantrieb	③
XF1	Δp			Integriert, 600 Pa	Stellantrieb	③
XF3	Δp			Integriert, 600 Pa	Federrücklaufantrieb	③
	Δp			Integriert, 600 Pa	Federrücklaufantrieb	③
XF3	Δp			Integriert, 600 Pa	Federrücklaufantrieb	③
	Δp			Integriert, 600 Pa	Federrücklaufantrieb	③
XF3	Δp			Integriert, 600 Pa	Federrücklaufantrieb	③
	Δp			Integriert, 600 Pa	Federrücklaufantrieb	③
XF3	Δp			Integriert, 600 Pa	Federrücklaufantrieb	③
	Δp			Integriert, 600 Pa	Federrücklaufantrieb	③
XF3	Δp			Integriert, 600 Pa	Federrücklaufantrieb	③
	Δp			Integriert, 600 Pa	Federrücklaufantrieb	③
XF3	Δp			Integriert, 600 Pa	Federrücklaufantrieb	③
	Δp			Integriert, 600 Pa	Federrücklaufantrieb	③

① TROX, ② TROX/Belimo, ③ TROX/Gruner, ④ Sauter, ⑤ Siemens

☒ Bestellschlüsseldetail, V Volumenstrom, Δp Differenzdruck

ABMESSUNGEN UND GEWICHTE

Einbaudetails, Grundlagen und Definitionen

EINBAUDETAILS

Einbau und Inbetriebnahme

- Anschlussprofile passend zu den Volumenstrom-Regelgeräten TVZ, TVA, TZ-Silenzio, TA-Silenzio und TVM
- Bohrungen in der Gehäusefalzkante passend für Gewindestangen M10

TROX GmbH



Heinrich-Trox-Platz
D-47504 Neukirchen-Vluyn
Tel.: +49 (0)2845 202-0
Fax: +49 (0)2845 202-265

Online-Services

[Auftrag-Status \(Mein TROX NET\)](#)

[TROX Terminliste](#)

[TROX ACADEMY](#)

[Kataloge und Preisliste](#)

[Revisionsunterlagenanforderung](#)

[Ihr Ansprechpartner](#)

[Online Service-/Störungsmeldung](#)

[BIM](#)

Service-Hotlines

Vertrieb und
technische Beratung
Deutschland
[Ihre Kontakte](#)

After Sales Service
[mehr Informationen](#)