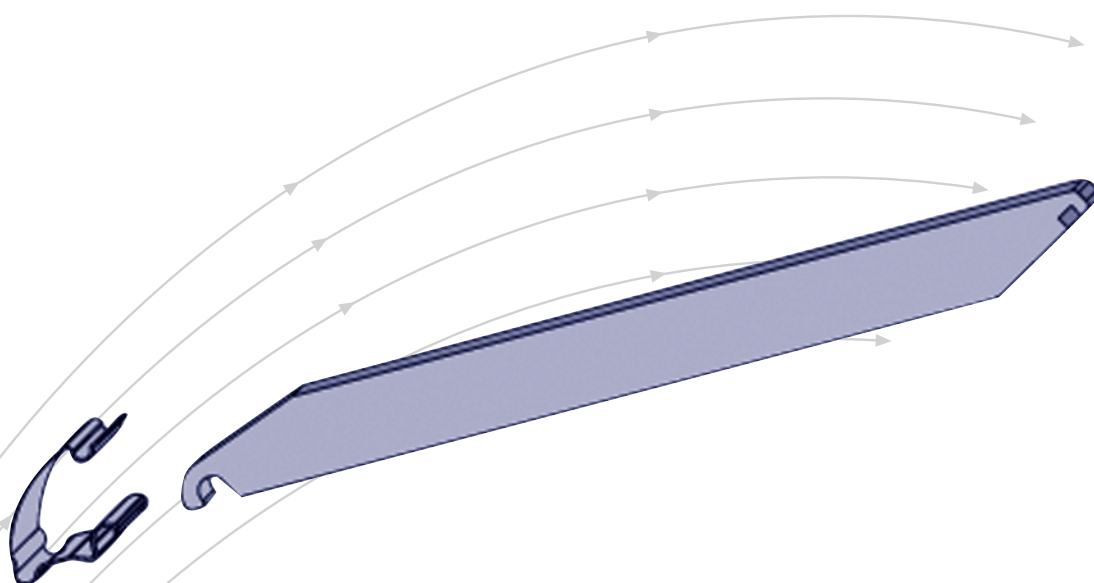


# Montageanleitung

## Schraubenlose Befestigung (SL)



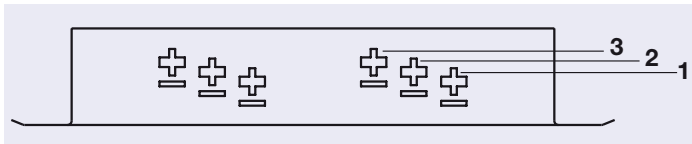
**TROX<sup>®</sup> TECHNIK**



TROX HESCO Schweiz AG  
Walderstrasse 125  
Postfach 455  
CH - 8630 Rüti /ZH

Tel. +41 (0)55 250 71 11  
Fax +41 (0)55 250 73 10  
[www.troxhesco.ch](http://www.troxhesco.ch)  
[info@troxhesco.ch](mailto:info@troxhesco.ch)

Die Befestigung der Gitterteilstücke erfolgt mit Klemmfedern, die in Schlitzen am Diffusionsgitterrahmen eingehängt werden. Es sind jeweils 3 Schlitzpaare am Gitterrahmen angebracht für die Klemmdicken 0-4 mm, 4-8 mm und 8-12 mm.



- 1 Klemmdicke 0 - 4 mm
- 2 Klemmdicke 4 - 8 mm
- 3 Klemmdicke 8 - 12 mm

Fig. 1

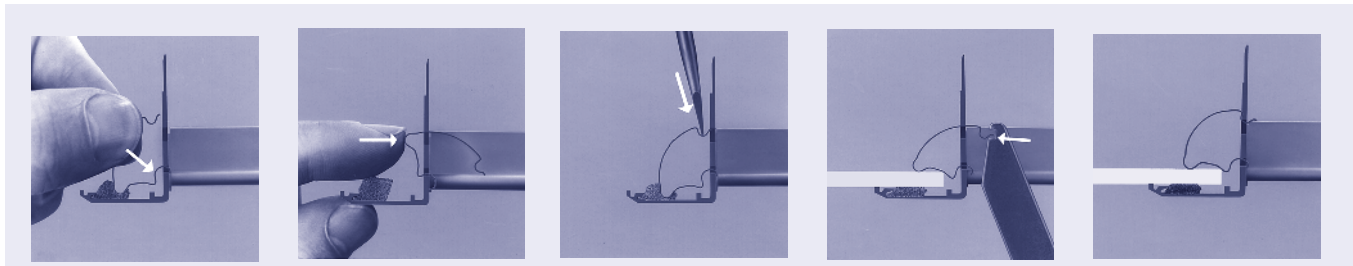


Fig. 2

Fig. 3

Fig. 4

Fig. 5

Fig. 6

### Gittermontage

Fig. 1 Richtige Klemmdicke wählen.

Fig. 2 Befestigungsfeder von aussen in das entsprechende Schlitzpaar eingehängen.

Fig. 3 Feder zurückdrücken.

Fig. 4 Für Klemmdicke 0 - 4 mm Schraubenzieher verwenden.

Fig. 5 Gitter in die Kanalausparung einführen und **Spiel zwischen Gitterrahmen und Aussparung gleichmässig verteilen**. Die Befestigungsfedern mit unserem Montagewerkzeug von vorne in den Rahmen drücken bis sie einklinken.

Fig. 6 Fertig montiert

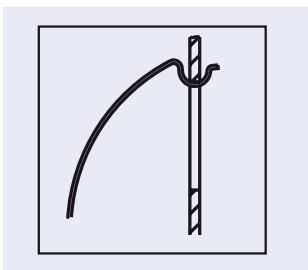


Fig. 7a richtig: Befestigungsfeder **muss** einklinken

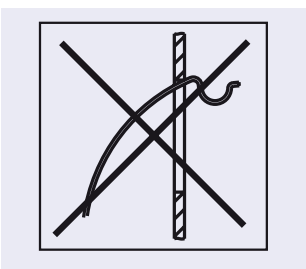


Fig. 7b falsch

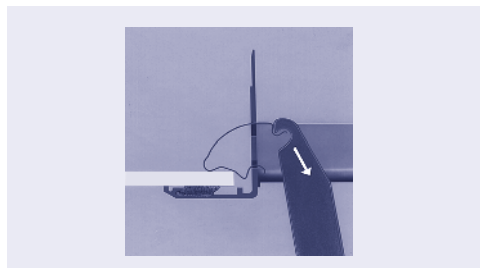


Fig. 8

### Gitterdemontage

Befestigungsfedern mit dem Haken des Montagewerkzeuges aushängen und zurückziehen. Nachher Gitter herausnehmen.