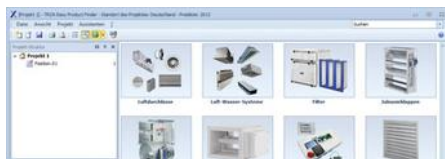


# FILTERGEHÄUSE FÜR KANALEINBAU

## FILTERGEHÄUSE FÜR KANALEINBAU

In raumluftechnischen Anlagen werden Filtergehäuse für den Kanaleinbau als Vor- oder Endfilter integriert. Es können sowohl Filterelemente zur Abscheidung von Grobstaub und Feinstaub, Schwebstoffen als auch zur Adsorption von gasförmigen Geruchs- und Schadstoffen eingesetzt werden.

## TROX SERVICES



### PRODUKTSUCHE A-Z

Informieren Sie sich schnell und einfach.

### TROX EASY PRODUCT FINDER

Schnell. Zuverlässig. Innovativ

### TOUR DE COMPETENCE

Kompetenz - spannend inszeniert.

## TROX GmbH

---



Heinrich-Trox-Platz  
D-47504 Neukirchen-Vluyn  
Tel.: +49 (0)2845 202-0  
Fax: +49 (0)2845 202-265

## Online-Services

---

[Auftrag-Status \(Mein TROX NET\)](#)

---

[TROX Terminliste](#)

---

[TROX ACADEMY](#)

---

[Kataloge und Preisliste](#)

---

[Revisionsunterlagenanforderung](#)

---

[Ihr Ansprechpartner](#)

---

[Online Service-/Störungsmeldung](#)

---

[BIM](#)

---

## Service-Hotlines

---

Vertrieb und  
technische Beratung  
Deutschland

[Ihre Kontakte](#)

After Sales Service  
[mehr Informationen](#)